

Materialschieber Häfele Variant-C



- > Einsatzbereich: zum Einbau in Schreibtisch-Container
- > Werkstoff: Kunststoff
- > Ausführung: mit Führungsabdeckung
- > Montage: zum Einhängen in Teilauszüge

Einbaubreite mm	Einbautiefe mm	Farbe	Artikel-Nr.
380 und 392	530 und 720	graphitschwarz, RAL 9011	429.50.311
		weißaluminium, RAL 9006	429.50.211

Abpackung: 1 oder 20 Stück

Flachschubkasten Häfele Variant- C

passend für Laptop, Breite 13"/332 mm



- > Einsatzbereich: zum Einbau in Schreibtisch-Container
- > Werkstoff: Stahl
- > Oberfläche: pulverbeschichtet
- > Ausführung: mit Führungsabdeckung
- > Montage: zum Einhängen in Teilauszüge

Montage

Bei Verwendung von Blendenbefestigungsschrauben müssen 5-mm-Bohrungen in der Schubkastenblende vorgebohrt werden.

Einbaubreite mm	Einbautiefe mm	Schubkasteninnenmaße (B x T x H) mm	Farbe	Artikel-Nr.
292	530 und 720	232 x 402 x 38	graphitschwarz, RAL 9011	429.64.313
			weißaluminium, RAL 9006	429.64.213
380 und 392	530 und 720	332 x 402 x 38	graphitschwarz, RAL 9011	429.64.343
			weißaluminium, RAL 9006	429.64.243
392	380	332 x 332 x 38	graphitschwarz, RAL 9011	429.64.342
			weißaluminium, RAL 9006	429.64.242

Abpackung: 1 Stück

DGH-M 2017, HDE-de, 10/16; Maßangaben unverbindlich. Konstruktionsänderungen vorbehalten.

Schreibtisch-Container

11



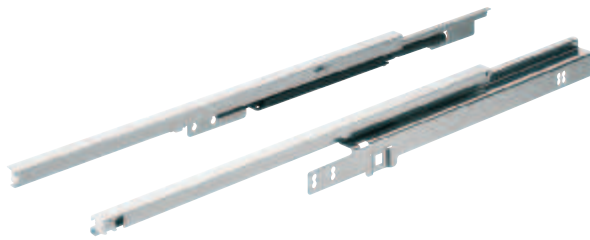
Konstruktionsmaße	► MB 11.44
Inneneinteilung	► MB 11.28
Rollen	► MB 12.71



Schubkastenführungen

für Materialschieber und Flachschieber

→ **Schubkastenführung, Teilauszug, wälzlagergeführt mit Selbsteinzug und Dämpfung**
für Materialschieber und Flachschieber, Tragkraft 16 kg/Paar



smuso matrix

- > Einsatzbereich: für Materialschieber und Flachschieber
- > Tragkraft: 16 kg/Paar
- > Auszugsart: Teilauszug
- > Werkstoff: Stahl
- > Oberfläche: verzinkt
- > Ausführung: wälzlagergeführt, mit Selbsteinzug einseitig und einseitiger Dämpfung
- > Montage: zum Schrauben im System 25 oder 32

Einbaubreite mm	Einbautiefe mm	Artikel-Nr.
für Materialschieber und Flachschieber		
380	530 und 720	429.62.951
392 und 292	530 und 720	429.62.952
für Flachschieber		
392	380	429.62.913

Abpackung: 1 Paar

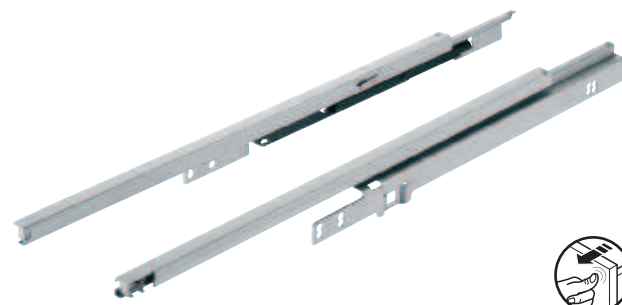
→ **Schubkastenführung, Teilauszug, kugelgeführt mit Rückhaltepuffer**
für Materialschieber, Tragkraft 10 kg/Paar



- > Einsatzbereich: für Materialschieber
- > Tragkraft: 10 kg/Paar
- > Auszugsart: Teilauszug
- > Werkstoff: Stahl
- > Oberfläche: verzinkt
- > Ausführung: kugelgeführt mit Rückhaltepuffer
- > Montage: zum Schrauben im System 25 oder 32

Einbaubreite mm	Einbautiefe mm	Abpackung Paare	Artikel-Nr.
380	530 und 720	1 oder 10	429.58.997
392	530 und 720	1 oder 20	429.58.992

→ **Schubkastenführung, Teilauszug, wälzlagergeführt mit Push-Funktion**
für Materialschieber und Flachschieber, Tragkraft 16 kg/Paar



matrix

- > Einsatzbereich: für Materialschieber und Flachschieber
- > Tragkraft: 16 kg/Paar
- > Auszugsart: Teilauszug
- > Werkstoff: Stahl
- > Oberfläche: verzinkt
- > Ausführung: wälzlagergeführt mit Selbsteinzug, Push-Auswerfer links vormontiert
- > Montage: zum Schrauben im System 25 oder 32

Einbaubreite mm	Einbautiefe mm	Artikel-Nr.
392	530 und 720	429.62.812

Abpackung: 1 Paar

Hinweis

Bei Flachschieber auch für Einbaubreite 292 mm einsetzbar.

Konstruktionsmaße	► MB 11.46
Materialschieber	► MB 11.21
Flachschieber	► MB 11.21
Zentralverschluss	► MB 11.26



Organisationsschubkasten Häfele Variant-C



- > Einsatzbereich: zum Einbau in Schreibtisch-Container
- > Werkstoff: Stahl
- > Oberfläche: pulverbeschichtet
- > Ausführung: mit Reihenbohrung innen im Raster 10 mm für Inneneinteilung, Führungsabdeckung mit Schrägschürze zum Aufschieben auf Teil- und Überauszüge
- > Montage:

Einbautiefe mm	Schubkasteninnenmaße (B x T x H) mm	graphit-schwarz, RAL 9011	weiß-aluminium, RAL 9006
für Einbaubreite 292 mm			
530	232 x 483 x 74	429.52.426	429.52.126
720	232 x 683 x 74	429.52.428	429.52.128
für Einbaubreite 380 mm			
530	320 x 483 x 74	429.52.436	429.52.136
720	320 x 683 x 74	429.52.438	429.52.138
für Einbaubreite 392 mm			
380	332 x 333 x 74	429.52.442	429.52.142
530	332 x 483 x 74	429.52.446	429.52.146
720	332 x 683 x 74	429.52.448	429.52.148

Abpackung: 1 Garnitur

Hängemappenschubkasten Häfele Variant-C



- > Einsatzbereich: zum Einbau in Schreibtisch-Container
- > Werkstoff: Stahl
- > Oberfläche: pulverbeschichtet
- > Ausführung: mit Reihenbohrung innen im Raster 10 mm für Inneneinteilung, Führungsabdeckung mit Schrägschürze zum Aufschieben auf Teil- und Überauszüge
- > Montage:

Einbautiefe mm	Einbaubreite mm	Schubkasteninnenmaße (B x T x H) mm	graphit-schwarz, RAL 9011	weiß-aluminium, RAL 9006
530	392	327 x 477 x 257	429.52.395	429.52.295
720	392	327 x 677 x 257	429.52.396	429.52.296

Abpackung: 1 Stück

Konstruktionsmaße	► MB 11.44
Schubkastenführungen	► MB 11.25
Zentralverschluss	► MB 11.26
Inneneinteilung	► MB 11.28